

GROVE®



GMK6450-1J ALL TERRAIN CRANE

GMK6450-1J

6軸クラス最強性能のオールテレーンクレーン

約1世紀の長い歴史を誇るGroveの卓越した設計技術が生み出す異次元の吊上げ能力と走行性能により安全かつ確実な作業を実現します。

また、優れた公道走行性能、組立性能及びメンテナンス性能が経済的なクレーンオペレーションに貢献します。



最長ブーム長さ
54.59 m



ジブ装着時最大揚程
133.0 m



最大吊上げ能力
450 ton

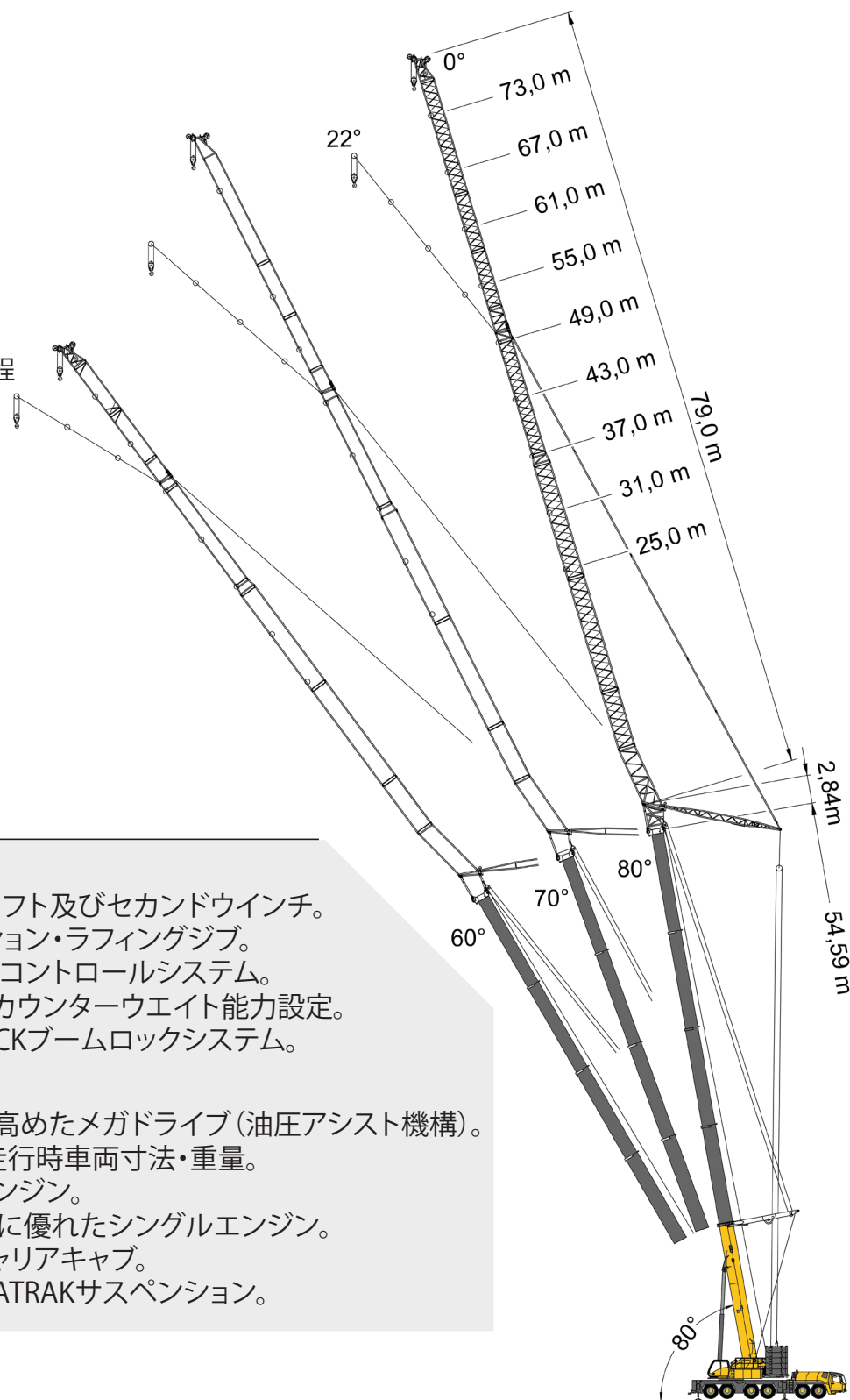
主な特徴

<クレーン>

- ① 自力脱着メガウイングリフト及びセカンドウインチ。
- ② 長尺ラチスエクステンション・ラフィングジブ。
- ③ 高精度・高機能クレーンコントロールシステム。
- ④ 0t～135.0tまで7通りのカウンターウエイト能力設定。
- ⑤ 安全性抜群のTWIN-LOCKブームロックシステム。

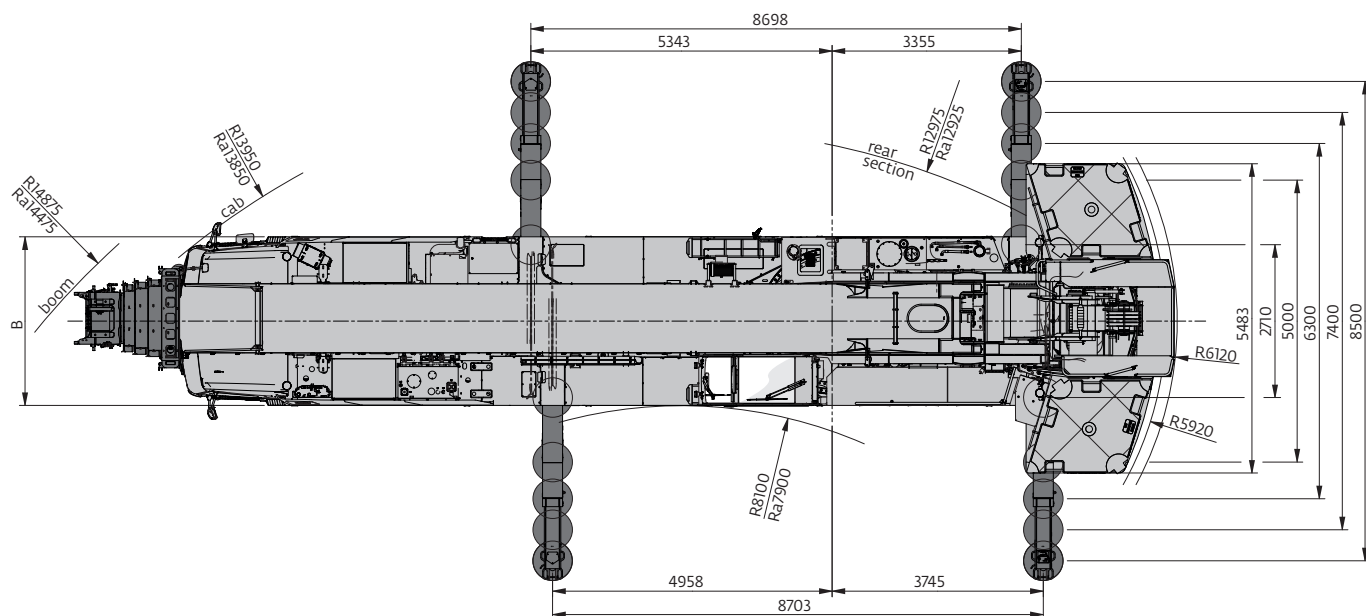
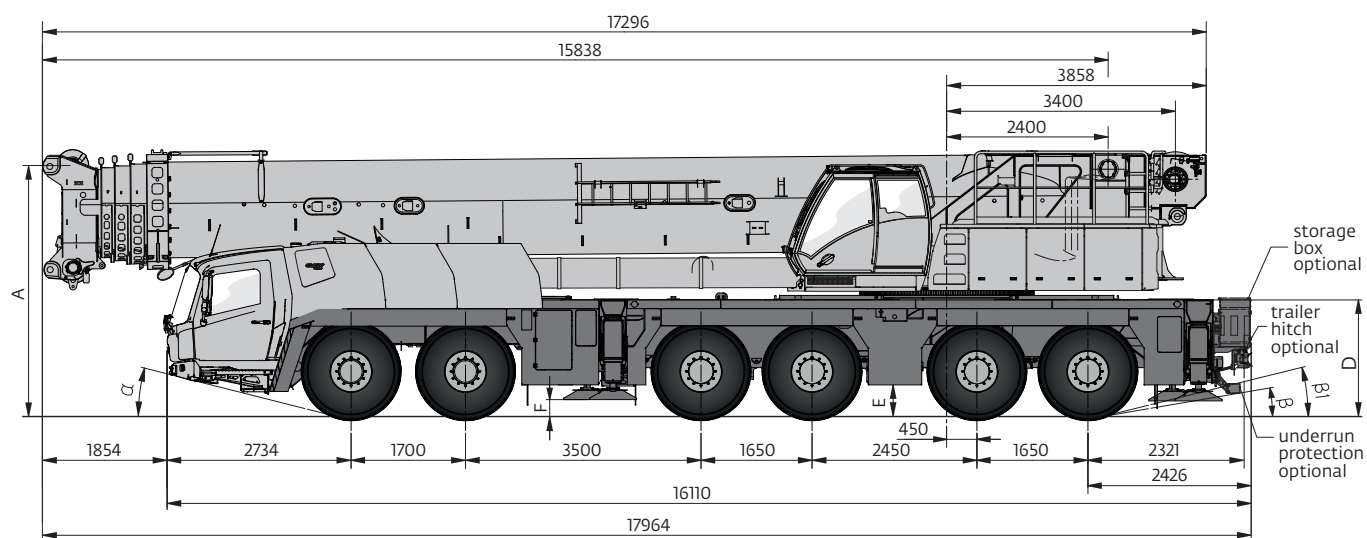
<キャリア>


- ① 低速走行時の操作性を高めたメガドライブ（油圧アシスト機構）。
- ② コンパクトかつ軽量の走行時車両寸法・重量。
- ③ 最高水準の環境性能エンジン。
- ④ 経済性・メンテナンス性に優れたシングルエンジン。
- ⑤ 新デザインの快適なキャリアキャブ。
- ⑥ 高い走破性を誇るMEGATRAKサスペンション。



6軸クラス最もコンパクトな設計・移動性能

＜構内設置・移動時＞



	A	A	B	C	D	E	F	α	β	β_1
 445/95 R25 (16.00 R25)	4000	3924	3000	2510	1755	475	254	14°	10°	14°

エンジン

信頼のメルセデスベンツディーゼルエンジン

EPA Tier 4 Final / Euromot Stage 5
最新テクノロジー搭載エンジン

OM473LA (430kW / 2,850Mm)

水冷直噴6気筒インタークーラーターボディーゼルエンジン(尿素SCR装備)は電子制御コモンレール燃料噴射システムをはじめとする様々な最新技術で世界最高水準の環境性・経済性を実現しています。



キャビン

モダンキャリアキャビン

キャリアキャビンは居住性、視認性及びアクセス性を向上し長距離移動にもクレーンオペレーターに快適な運転環境を提供します。(内部ウォークスルー)。



クレーンコントロールシステム

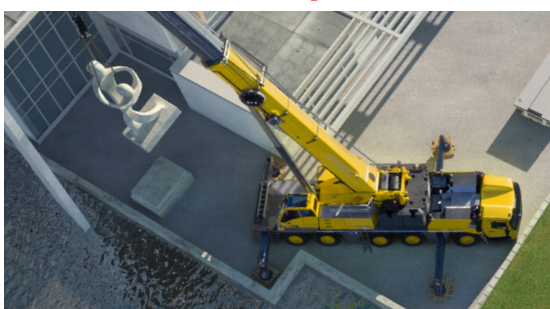
CCS (クレーンコントロールシステム)

視認性の高いカラーモニターを上下2段に配置し作業中クレーンの状態をオペレーターが把握しやすい様に配慮しています。

各入力や切り替えは、操作レバーの側に設置しているジョグダイヤルで行いモニター操作をするのに大きく体を動かす必要がありません。



MAXBASE (アウトリガー異張り出し制御)



作業内容に合わせたアウトリガーの張り出し状態を常に自動検出し、適切な作業能力と対応させることで安全作業をサポートします。また、アウトリガーの異張り出し時には各アウトリガーの張り出し長さに応じた能力で旋回危険領域では自動停止制御します。

省力かつ迅速。狭隘地での優れた組立性能



ブーム装着後は自力で本体に付属する装置の取り付けが可能。

- ① MegaWingLift™ メガウイングリフト。
- ② セカンドウインチ。
- ③ 左右対称10tカウンターウエイト。
- ④ 後部アウトリガーボックス。



サスペンション

優れた走行性能を実現したサスペンション技術

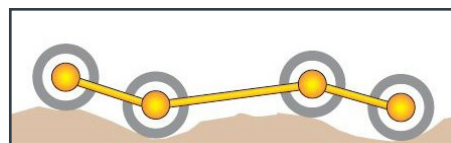
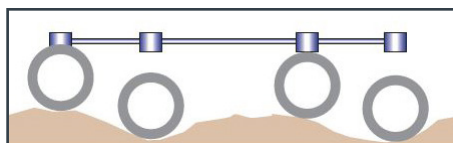
MEGATRAK®

Grove 独自の独立懸架全輪操舵システムは、一般的な車軸懸架式に比べて各車軸間で荷重・応力影響を受けず車輪を常に接地させることが可能。高い走破性と快適な走行性を両立しています。

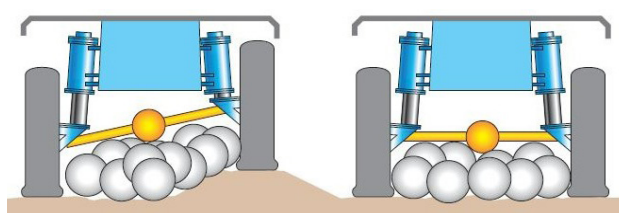
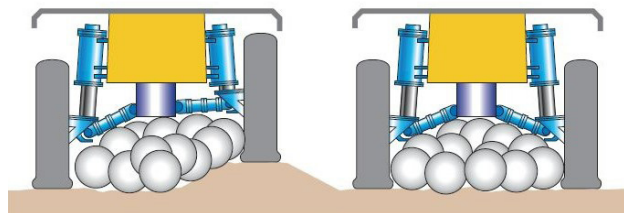
ドライブラインを直接シャシーに配置する構造で車軸懸架式と比べて:

- ① ロードクリアランスが高く不整地に強い。
- ② ドライブシャフトが変動せず駆動力が一定で効率的。
- ③ ドライブラインが一直線なので駆動系のメンテナンスが簡単。

MEGATRAK®



車軸懸架式

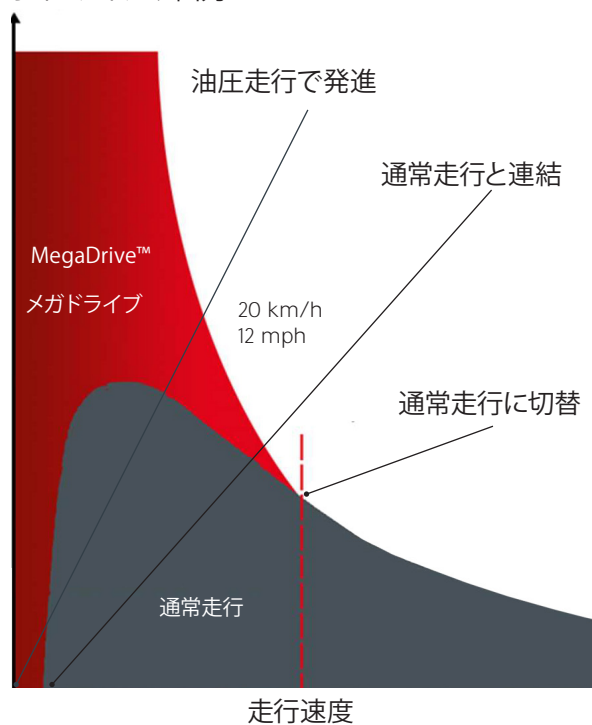


発進時走行性能を大幅改善。メガドライブ機構

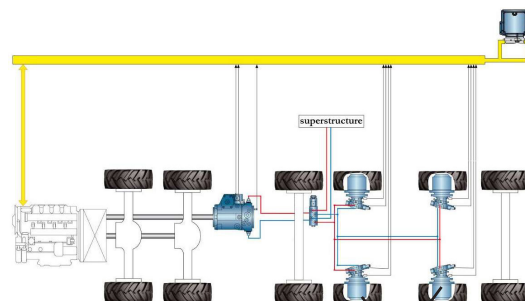
MegaDrive™

駆動軸のうち4及び5軸に油圧走行 (HST) を組み合わせ停止時から20km/hrまでの領域の走行性能を大幅に改善。平坦地はもちろん傾斜地でもスムーズな発進、現場での位置合わせに貢献します。

ホイールトルク出力



油圧走行用モーター



4・5軸油圧アシスト



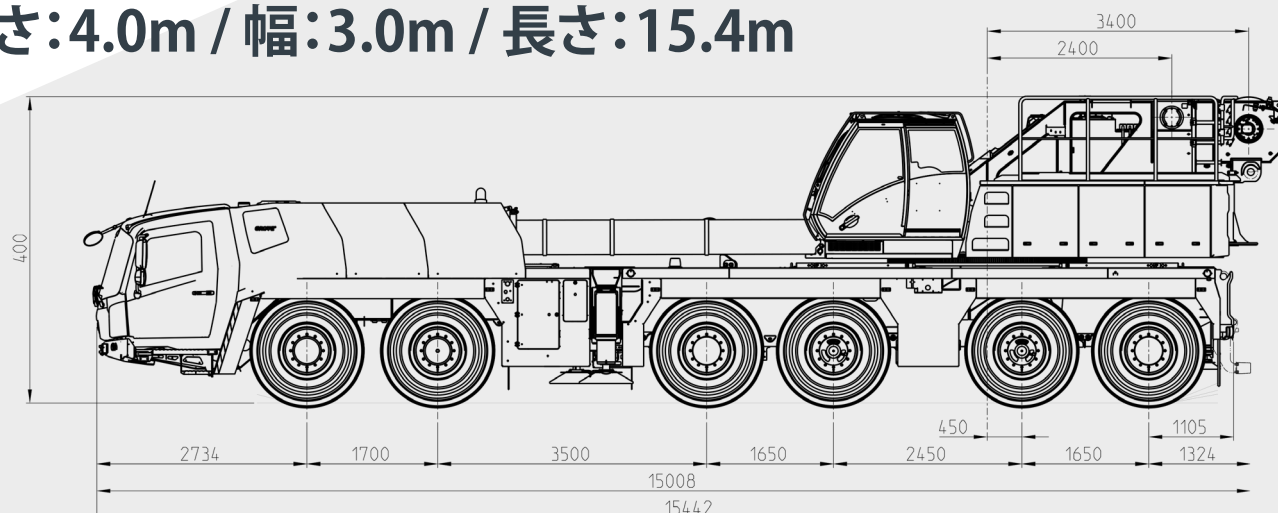
公道走行時重量 (42.32t)

公道走行時の注意事項

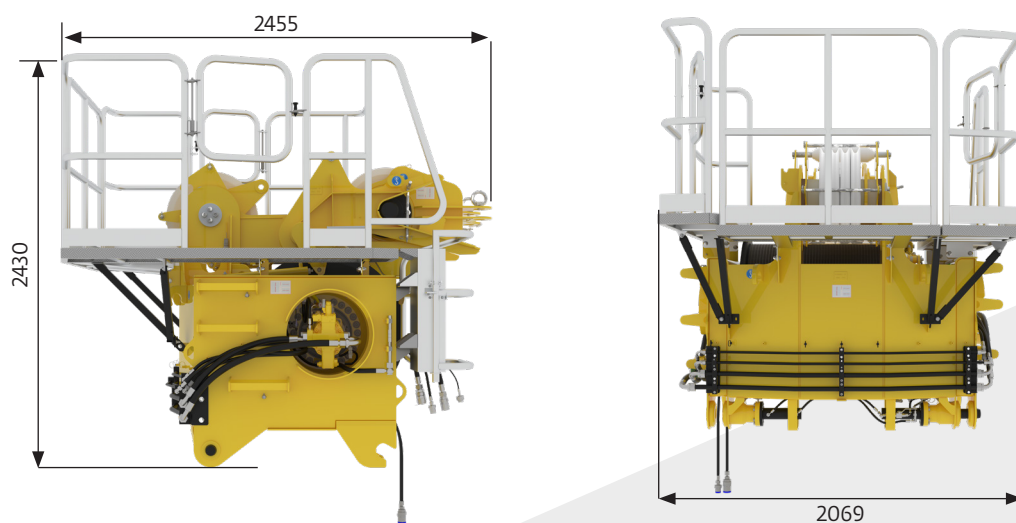
ブーム、フック、ジブ、カウンターウエイト及び後部アウトリガーボックスを取り外して正しい走行姿勢で走行してください。

通行基本条件C条件の証明書を取得していますが、実際の通行ルートに従って特殊車両通行許可が必要です。

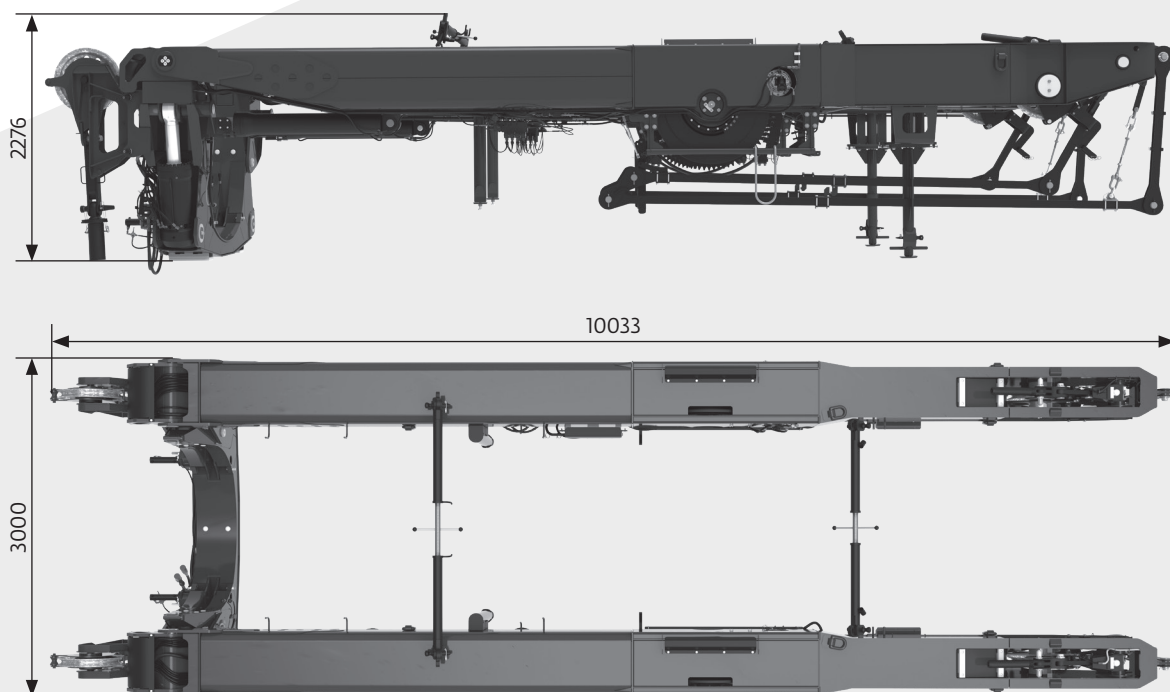
高さ:4.0m / 幅:3.0m / 長さ:15.4m



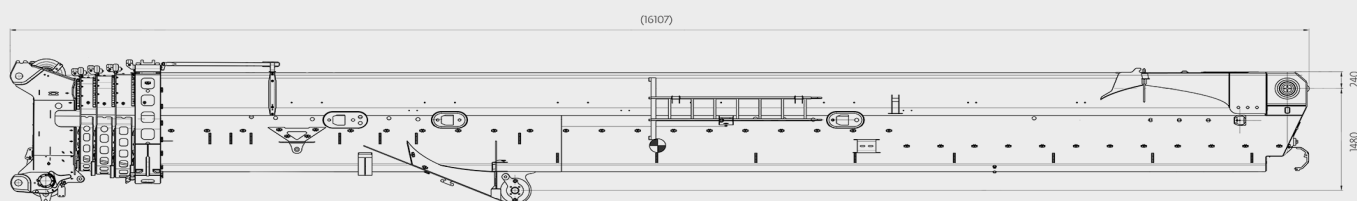
セカンドウインチ (重量 5.0t)



メガウイングリフト (重量 11t)

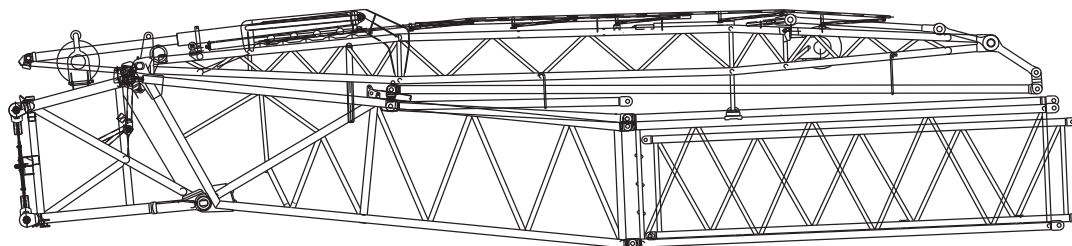


メインブーム (重量 25.7 t)

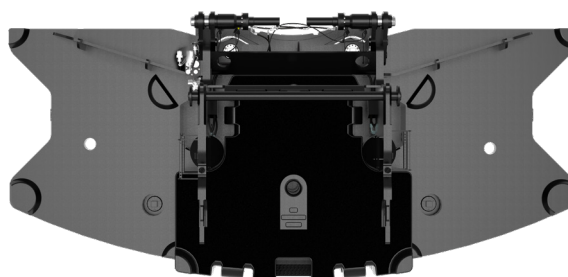


ラフィングジブベース (重量:8.85t / 幅:2.53m)

構成部材 A、B、C、D、及びH

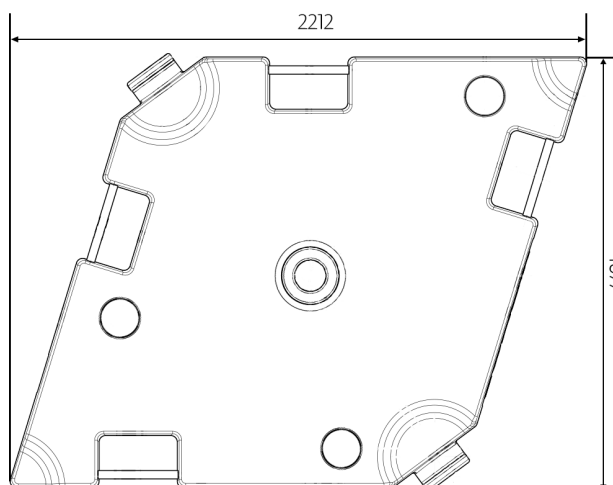
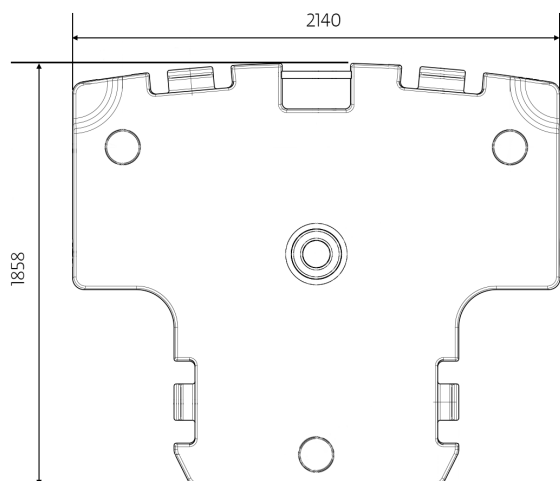


カウンターウエイトベース (重量 15.0t)

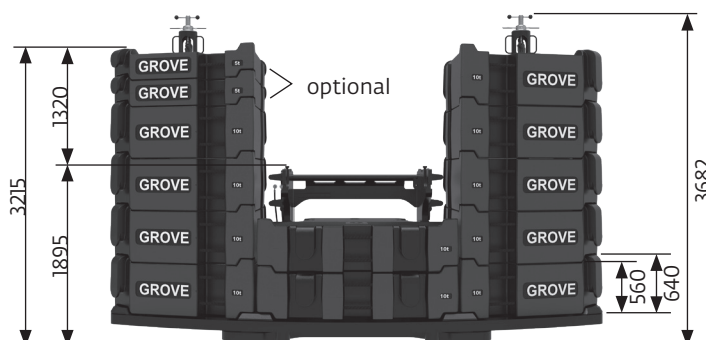
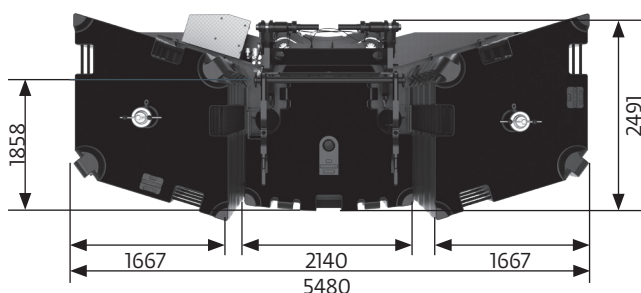


カウンターウエイト
(重量10t / 数量10個)

カウンターウエイト(オプション)
(重量5t / 数量20個)



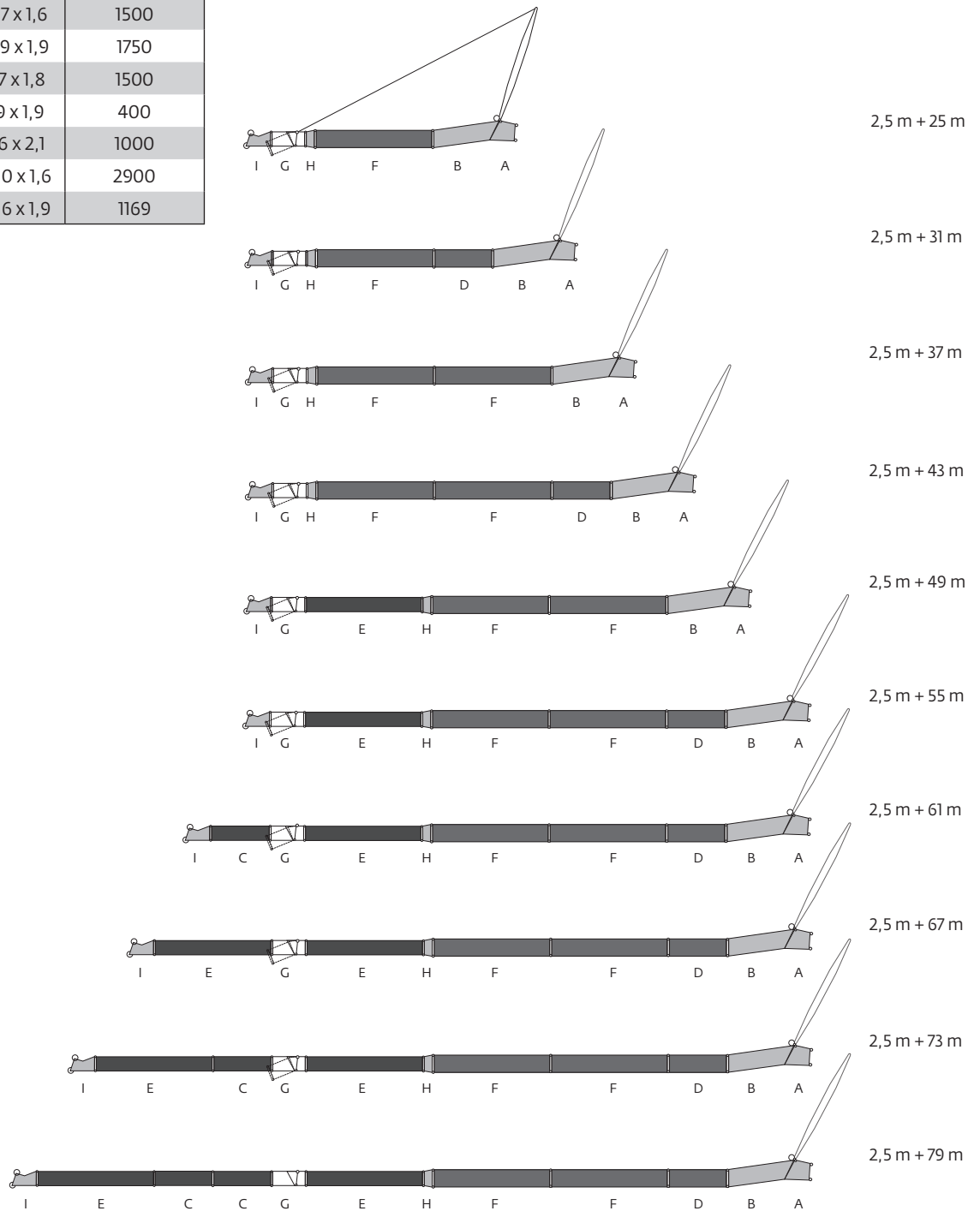
カウンターウエイト構成 (最大135.0t)



ラフィングジブ構成

構成部材表

	L x W x H (m)	kg
A	2,8x2,5x2,3	2000
B	6,0x2,1x2,5	1800
C	6,2x1,7x1,5	750
D	6,2x1,9x1,9	1000
E	12,2x1,7x1,6	1500
F	12,2x1,9x1,9	1750
G	3,6x1,7x1,8	1500
H	1,2x1,9x1,9	400
I	3,2x1,6x2,1	1000
L	14,3x2,0x1,6	2900
M	1,35x3,6x1,9	1169

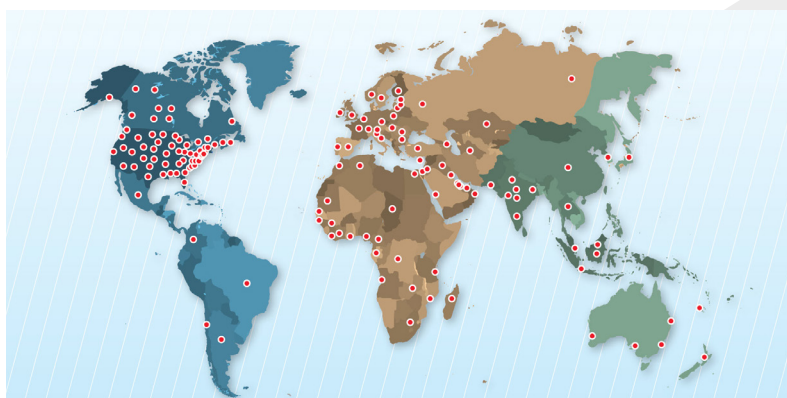


日本市場へ

Grovelは移動式クレーン業界で世界をリードするクレーンメーカーであり続ける為、この1世紀もの間、オールテレーンクレーンをはじめとする移動式クレーンに於いて、独自の研究で開発された画期的な設計・製造技術で高性能・高付加価値な商品をドイツの本社工場から幅広いネットワークを通じて全世界の市場に商品とアフターセールスサービスを提供してきました。

移動式クレーン業界では最も厳しいテストプロセスを経た比類のないその品質には高い評価と信頼を得ております。

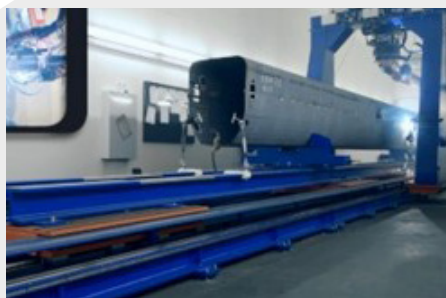
GMK-Jシリーズは、実績のあるヨーロッパモデルをベースに日本の法令要求に適合し、独特な使用要求を満足した日本仕様のオールテレーンクレーンです。



流通・サービス拠点



ドイツ本社工場



レーザーハイブリッド溶接



ブーム製缶 3D計測設備



限界荷重試験

クレーン諸元			
メインブーム最大能力	MegaWingLift™ 無し	MegaWingLift™ 付き	
	15.39 m 450,000 kg x 2.4 m *後方吊・特殊吊具装着時	/	15.39 m 225,000 kg x 3.0 m
20.29 m 187,000kg x 4.0m	20.29 m 159,000 kg x 5.0 m		
25.19 m 159,000 kg x 5.0 m	30.09 m 145,000kg x 5.0m		
34.99 m 119,000 kg x 6.0 m	34.99 m 133,000 kg x 6.0 m		
39.89 m 86,000kg x 7.0m	39.89 m 115,000kg x 7.0m		
44.79 m 69,500 kg x 8.0 m	44.79 m 103,000 kg x 8.0 m		
49.69 m 57,500kg x 10.0m	49.69 m 92,000kg x 9.0m		
54.59 m 48,000 kg x 10.0 m	54.59 m 76,000 kg x 10.0 m		
60.0 m 38,000 kg x 11.0 m	60.0 m 64,000 kg x 11.0 m		
54.59 m + 12.0 m 28,000 kg x 15.0 m	54.59 m + 12.0 m 49,500 kg x 15.0 m		
54.59 m + 16.0 m 24,000 kg x 16.0 m	54.59 m + 16.0 m 43,500 kg x 16.0 m		
54.59 m + 22.0 m 19,400 kg x 18.0 m	54.59 m + 22.0 m 31,500 kg x 18.0 m		
54.59 m + 28.0 m 16,200 kg x 20.0 m	54.59 m + 28.0 m 22,500 kg x 20.0 m		
54.59 m + 34.0 m 13,700 kg x 22.0 m	54.59 m + 34.0 m 17,500 kg x 22.0 m		
54.59 m + 40.0 m 11,200 kg x 22.0 m	54.59 m + 40.0 m 14,500 kg x 22.0 m		
54.59 m + 46.0 m 9,000 kg x 24.0 m	54.59 m + 46.0 m 11,500 kg x 24.0 m		
54.59 m + 52.0 m 7,200 kg x 26.0 m	54.59 m + 52.0 m 9,500 kg x 26.0 m		
54.59 m + 58.0 m 6,000 kg x 28.0 m	54.59 m + 58.0 m 7,900 kg x 28.0 m		
54.59 m + 64.0 m 5,000 kg x 30.0 m	54.59 m + 64.0 m 6,300 kg x 30.0 m		
54.59 m + 25.0 m 15,000 kg x 22.0 m	54.59 m + 2.9m + 25.0 m 38,000 kg x 22.0 m		
54.59 m + 31.0 m 12,000 kg x 24.0 m	54.59 m + 2.9m + 31.0 m 34,500 kg x 24.0 m		
54.59 m + 37.0 m 9,600 kg x 26.0 m	54.59 m + 2.9m + 37.0 m 32,000 kg x 26.0 m		
54.59 m + 43.0 m 7,500 kg x 28.0 m	54.59 m + 2.9m + 43.0 m 26,000 kg x 28.0 m		
54.59 m + 49.0 m 6,000 kg x 30.0 m	54.59 m + 2.9m + 49.0 m 21,500 kg x 30.0 m		
54.59 m + 55.0 m 4,600 kg x 32.0 m	54.59 m + 2.9m + 55.0 m 18,000 kg x 32.0 m		
54.59 m + 61.0 m 3,600 kg x 38.0 m	54.59 m + 2.9m + 61.0 m 15,200 kg x 38.0 m		
54.59 m + 67.0 m 2,700 kg x 42.0 m	54.59 m + 2.9m + 67.0 m 12,800 kg x 36.0 m		
	54.59 m + 2.9m + 73.0 m 10,600 kg x 38.0 m		
	54.59 m + 2.9m + 79.0 m 8,900 kg x 38.0 m		
最大ブーム高さ	メインブーム	63.0 m (38,000 kg)	63.0 m (64,000 kg)
	延長ジブ (延長部 3° オフセット)	121.0 m (5,000 kg)	121.0 m (6,300 kg)
	ラフィングジブ	*125.0 m (3,100 kg) ブーム 49.69 m + 2.9m (80°) / ジブ 73 m*	*135.0 m (8,900 kg) ブーム 54.59 m + 2.9m (80°) / ジブ 79 m*
最大作業半径	メインブーム	56.0 m (7,900 kg)	56.0 m (4,700 kg)
	延長ジブ	*84.0 m (1,900 kg) ブーム 49.69m / 延長ジブ 42m (3°)	*84.0 m (1,900 kg) ブーム 54.59 m / 延長ジブ 58 m (25°)
	ラフィングジブ	*92.0 m (2,500 kg) ブーム 39.89 m (60°) / ジブ 73 m (0°)	*96.0 m (2,500 kg) ブーム 54.59 m (70°) / ジブ 79 m (0°)
ブーム長さ及びオフセット	メインブーム	15.39 ~ 60.00 m	34.99 ~ 60.00 m
	延長ジブ	12 ~ 64 m (オフセット 3°/25°)	12 ~ 64 m (オフセット 3°/25°)
	ラフィングジブ	2.5 m + (25 ~ 73 m) (オフセット 0°/22°)	2.5 m + (25 ~ 79 m) (オフセット 0°/22°)
メインブーム伸縮	15.39 ~ 60.00 m / 450 秒 8段ツイロックピンブーム		

メインブーム起伏	-1.5° ~ 82.0° / 80 秒 1 x 油圧シンジダー (安全弁付き)	
巻上	主巻	アキシャル型ピストンモーター + 遊星減速機 (ドラム回転センサー付き)
	補巻	
ワイヤーロープ	主巻	24.0 mm x 380.0 m
	補巻	24.0 mm x 690.0 m
巻上ロープ速度	121 m / min (5層目)	
フック	320 t / 10 シープ / 自重 3,500 kg	
	250 t / 9 シープ / 自重 3,000 kg	
	200 t / 7 シープ / 自重 2,400 kg	
	160 t / 5 シープ / 自重 1,800 kg	
	100 t / 3 シープ / 自重 1,300 kg	
	40 t / 1 シープ / 自重 850 kg	
16 t ボールフック 自重 450 kg		
旋回速度	0 ~ 1.33 min-1 3x 旋回モーター (ネガティブブレーキ付きアキシャル型ピストンモーター) 及び 3 x 旋回減速機 (遊星歯車)	
カウンターウェイト重量	最大 135.0t (構成は下記) 油圧脱着機構付。 135t / 115t / 95t / 75t / 55t / 45t / 35t / 25t / 15t	
アウトリガー	4 x 2段油圧シンジダー (水平) + 1段油圧シンジダー (垂直)、フロート、独立操作パネル (キャリア両サイド及びクレーン運転席)、デジタル表示傾斜計及び自動レベリング機能、4 x アウトリガ作業灯 (キャリアに内蔵) 8.5m / 7.4m / 6.3m / 5.0m / 2.71m	
油圧システム	3ポンプ独立式 (可変アキシャル型ピストンポンプ) 第1/2/3 ポンプ: 主補ウインチ、ブーム及びジブ起伏 (電子式馬力制御)。 2 x ギアポンプ: 旋回。 作動油オイルクーラー (サーモスタット付) 作動油タンク容量 1,300L	
安全装置	過負荷防止及び過巻き防止モニター <表示> ブーム角度 / ブーム長さ / 作業半径 / ブーム高さ / 実荷重 / 定格荷重 / 負荷率 / 過巻状態 (自動停止機能付)	
クレーンキャビン	アルミ製フルビジョンキャビン、チルト機構 (最大20度) 前面強化ガラス、可変シート、独立ヒーター (軽油)、アームレスト一体型操作機構、人間工学設計操作パネル及び機構	
操作システム	全操作電気油圧制御、電気式操作レバー (自動ゼロ点調整機能付)、CAN-BUSによる過負荷防止装置及びエンジン制御。クレーンコントロールシステム (CCSモニター) 遠隔稼働状態管理システム (クレーンスター)	
オプション類 (日本仕様標準装備)	ブーム作業灯 (2個)、補助シープ (1本掛け)、補巻ウインチ、追加オイルクーラー (クレーン用)、エアコン (HVAC)、カウンターウェイト組立用安全柵、コンフォートシート、リーディングウインチ、ブームトップカメラ、ブーム脱着機構、航空障害灯。	

キャリア諸元		
最高走行速度	80 km / h	
登坂能力	Tanθ 0.58 (30度)	
車体回転半径 (クランプステアリング時)	走行キャビン	13,850 mm
	ブーム先端	14,475 mm
寸法 (構内走行時)	全長	17,964 mm
	全長 (シャシー部)	16,110 mm
	全幅	3,000 mm
	高さ (16" タイヤ時)	4,000 mm
	ブーム オーバーハング	1,854 mm
	軸距	1,700 mm / 3,500 mm / 1,650 mm / 2,450 mm / 1,650 mm
車両総重量 (公道走行時)	車両総重量	42.32t
	各軸重	5.10t (第1軸、第2軸) 8.03t (第3軸、第4軸、第5軸、第6軸)
タイヤ	10 x 445/95 R25 (16.00 R25) - 車体全幅 3.00 m	
走行キャビン	最大乗車定員2名、強化ガラス、空圧サスペンション付き運転シート、エンジン独立ヒーター (軽油)、エアコン、1 2Vプラグ	
エンジン	型式	OM473LA 水冷直噴6気筒インタークーラー付きディーゼルエンジン (ターボ付) 尿素SCR装備
	出力	430 kW 於 1600 rpm Max. torque: 2850 Nm 於 1300 rpm
燃料タンク容量	325 ℓ + 325 ℓ	
尿素 (アドブルー) タンク容量	Capacity 40 ℓ	
駆動 / ステアリング	トランスミッション	ZF製 Traxon 前進12速、後進2速 電子制御オートマチック変速
	ブレーキ	主ブレーキ: 空圧式全輪ドラムブレーキ (エアドライバ装備) 補助ブレーキ: 排気ブレーキ及び常時スロットルブレーキ パーキングブレーキ: 空圧スプリング式 2、4、5及び6軸
	駆動方式	12 x 8 x 12
	サスペンション	メガトラック機構 (MEGATRACK) 昇降 +170 / -130 mm 独立制御油圧サスペンション、油圧ロック、自動レベリング機構付。
	ステアリング	2系統油圧ステアリング機構 (緊急時ステアリングポンプ付) 全 1、2、5 及び 6 軸ステアリング (公道走行時) 電気式油圧ステアリング機構 3 及び 6 軸 (クランプ及びクラブステアリング時)
その他	流体リターダ (ギアボックス内蔵)	
電気システム	オルタネーター出力 28 V/100A、バッテリー 12 V/170 Ah x 2、灯火及び指示器類 24 V。	
オプション類 (日本仕様標準装備)	外部バッテリー端子、緊急外部動力供給装置 (油圧)、後退用カメラ、追加スポットライト、アウトリガー出張検出 (MAXBASE)、流体リターダ、クレーン操作用無線リモコン、組立分解用有線リモコン、旋回ロックピン、走行キャビンバンクベッド	

* その他オプション類は別途資料参照。
* 上記仕様は予告なく変更する場合があります。

シンガポール Singapore

42A Penjuru Rd, #07-00,
Singapore 609164
Tel: +65 6264 1188
Fax: +65 6862 4040
E-Mail: info.japan@manitowoc.com

日本正規代理店 Grove distributor

株式会社 Gマシナリー
〒110-0016
東京都台東区台東2-20-13
古茂田ビル3F
Tel: +81 3 5846-8518
Fax: +81 3 5846-8519
E-Mail: info@g-machinery.co.jp



この文書は契約向けのものではありません。改良や設計変更により、予告なしに仕様、設備、価格を変更する場合があります。表示されているイラストには、オプションの機器および付属品が含まれている場合があり、すべての標準機器が含まれているとは限りません。

This document is non-contractual. Constant improvement and engineering progress make it necessary that we reserve the right to make specification, equipment, and price changes without notice.

Illustrations shown may include optional equipment and accessories and may not include all standard equipment.

Form No. GMK6450-1J_10_2023

©2023 The Manitowoc Company, Inc

<https://manitowoc.jp>